

**Контрольно-измерительные материалы по биологии**  
**Пояснительная записка к входной контрольной работе по биологии**  
**в 11 классе**

*Цель:* Проверить уровень остаточных знаний по биологии.

Предмет биология в нашей школе изучается по линия УМК В. В. Пасечника. Контрольная работа рассчитана на 25 минут, представлена в виде теста в двух вариантах. Тест состоит из 2 частей. Часть А (1-10) включает в себя 10 заданий, с выбором одного правильного ответа, часть В – одно задание на установление соответствия). Все задания части А оцениваются в 1 балл, задание части В-2 балла. Максимальное количество баллов – 12.

В контрольную работу вошли задания по следующим разделам: «Биология как наука», «Методы познания в биологии», «Клетка».

В процессе контрольной работы проверяются следующие общеучебные умения и навыки: самостоятельная работа с информацией (тест), которая дается в начале каждого типа заданий, умение анализировать информацию, логически мыслить, делать четкие последовательные записи при ответе на вопросы.

**Критерии оценивания:**

<b>Количество баллов</b>	<b>оценка</b>
11-12 баллов	«5»
9-10 баллов	«4»
6-8 баллов	«3»
менее 6 баллов	«2»

**Ответы к контрольной работе:**

**Часть А**

<b>№ вопроса</b>	<b>1</b>	<b>2</b>	<b>3</b>	<b>4</b>	<b>5</b>	<b>6</b>	<b>7</b>	<b>8</b>	<b>9</b>	<b>10</b>
<b>1 вариант</b>	2	3	4	4	2	4	4	3	1	2
<b>2 вариант</b>	2	2	4	2	3	2	4	2	2	3

**Часть В**

	<b>А</b>	<b>Б</b>	<b>В</b>	<b>Г</b>	<b>Д</b>
<b>1 вариант</b>	2	2	1	2	1
<b>2 вариант</b>	2	1	2	1	1

**Входной контроль по биологии 11 класс**

**1 вариант**

**Часть А**

**1 Наука, изучающая клетку называется**

- 1). Физиологией                      2). Цитологией                      3). Анатомией                      4). Эмбриологией

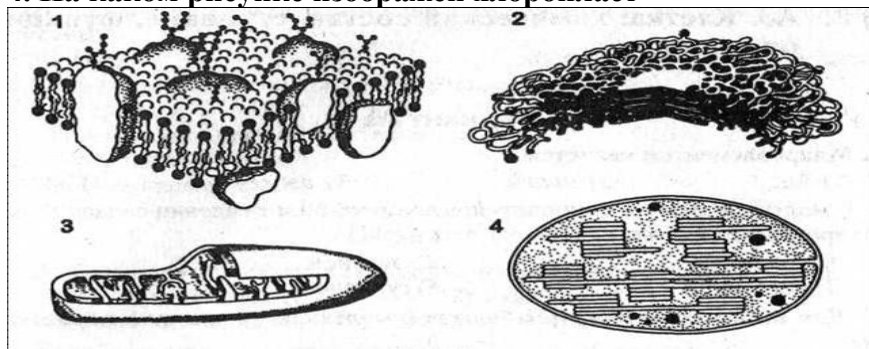
**2 Основным свойством плазматической мембраны является**

- 1). Полная проницаемость                      3). Избирательная проницаемость  
2). Полная непроницаемость                      4). Избирательная полупроницаемость ионов

**3. Внутренняя полужидкая среда клетки - это**

- 1). Нуклеоплазма                      2). Вакуоль                      3). Цитоскелет                      4). Цитоплазма

**4. На каком рисунке изображен хлоропласт**



**5. В рибосомах в отличие от лизосом происходит**

- 1). Синтез углеводов                      2). Синтез белков  
3). Окисление нуклеиновых кислот                      4). Синтез липидов и углеводов

**6. Гаплоидный набор хромосом имеют**

- 1). Жировые клетки                      3). Клетки слюнных желез человека  
2). Спорангии листа                      4). Яйцеклетки голубя и воробья

**7. К двумембранным органоидам относится:**

- 1). Рибосомы                      3). Клеточный центр  
2). Аппарат Гольджи                      4). Пластиды

**8. Лизосома клетки содержит:**

- 1). Жиры                      2). Гормоны                      3). Ферменты                      4). АТФ

**9. На гранулярной ЭПС содержатся:**

- 1). Рибосомы                      2). Лизосомы                      3). Митохондрии                      4). Пластиды

**10. Лейкопласты содержатся:**

- 1). В листьях растений                      3). В клетках слюнных желез человека  
2). В корнях и клубнях растений                      4). В цветках и плодах растений

**Часть В**

**В1. Установите соответствие между особенностями строения, функцией и органоидом клетки**

Особенности строения	функции Органоид
----------------------	------------------

- А). Различают мембраны гладкие и шероховатые
- Б). Образуют сеть разветвленных каналов и полостей
- В). Образуют уплощенные цистерны и вакуоли
- Г). Участвует в синтезе белков, жиров
- Д). Формируют лизосомы

- 1). Комплекс Гольджи
- 2). ЭПС

**Входной контроль по биологии 11 класс**  
**2 вариант** **Часть А**

**1 Плазматическая мембрана состоит из молекул**

- 1). Липидов
- 2). Липидов и белков
- 3). Липидов, белков и углеводов
- 4). Белков

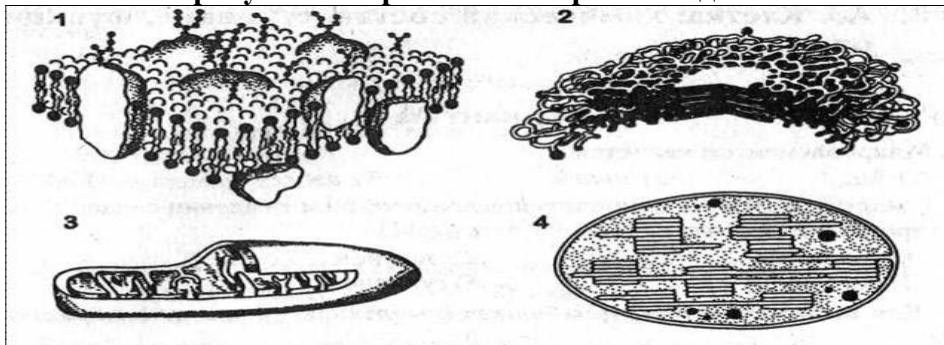
**2. Транспорт в клетку твердых веществ называется**

- 1). Диффузия
- 2) Фагоцитоз
- 3). Пиноцитоз
- 4). Осмос

**3. Цитоплазма выполняет функции**

- 1). Обеспечивает разложение веществ
- 2). Выполняет защитную функцию
- 3). Участвует в удалении веществ
- 4). Место нахождения органоидов клетки

**4. На каком рисунке изображена Аппарат Гольджи**



**5. В лизосомах, в отличие от рибосом происходит**

- 1). Синтез углеводов
- 2). Синтез белков
- 3). Расщепление питательных веществ
- 4). Синтез липидов и углеводов

**6. Отличие животной клетки от растительной заключается в**

- 1) Наличие клеточной оболочки из целлюлозы
- 2) Наличие пластид
- 3) Наличие в цитоплазме клеточного центра
- 4) Наличие вакуолей, заполненных клеточным соком

**7. На гладкой ЭПС происходит:**

- 1). Синтез АТФ
- 2) Синтез белков
- 3). Окисление нуклеиновых кислот
- 4). Синтез и транспортировка гликолипидов

**8. Образование лизосом происходит в:**

- 1). Рибосомах
- 2). Аппарате Гольджи
- 3). Клеточном центре
- 4). Пластидах

**9. Синтез и накопление крахмала происходит в :**

- 1). Рибосомах
- 2). Лейкопластах
- 3). Хлоропластах
- 4). Хромопластах

**10. Широкомембранные образования внутри хлоропласта, образующие граны:**

- 1). Строма
- 2). Матрикс
- 3). Тилакоиды
- 4). Кристы

**Часть В**

**В 1 Установите соответствие между особенностями строения, функцией и органоидом клетки**

<b>Часть В</b> Особенности строения	функции Органоид
А). Содержит пигмент хлорофилл	
Б). Одноблочный органоид	1). Лизосома
В). Осуществляет процесс фотосинтеза	2). Хлоропласт
Г). Внутри находятся около 60 ферментов	
Д). Основная функция – расщепление веществ	

**БЛАНК ОТВЕТОВ**

Входная контрольная работа по БИОЛОГИИ ученика 11 \_\_\_\_ класса

(фамилия имя отчество)

Дата																		вариант		
а																				

<b>Часть А</b>										
№ вопроса	1	2	3	4	5	6	7	8	9	10
ответ										

**БЛАНК ОТВЕТОВ**

Входная контрольная работа по БИОЛОГИИ ученика 11 \_\_\_\_ класса

(фамилия имя отчество)

Дата																			вариант	
а																				

<b>Часть А</b>										
№ вопроса	1	2	3	4	5	6	7	8	9	10
ответ										

**БЛАНК ОТВЕТОВ**

Входная контрольная работа по БИОЛОГИИ ученика 11 \_\_\_\_ класса

(фамилия имя отчество)

Дата																			вариант	
а																				

<b>Часть А</b>
----------------

