

Входная контрольная работа для обучающихся 5 классов по технологии. Тестирование (мальчики)

Ф.И. уч-ся. _____

Задание 1

Ответ на вопросы:

1. - Что же такое древесина?
2. - Из каких частей состоит дерево?
3. - Какие инструменты и приспособления мы применяем для ручной обработки древесины?

Задание 2 «Породы древесины».

Вопрос № 1. На какие группы можно разделить все породы деревьев

1. Листопадные и вечнозеленые
2. Лиственные и хвойные
3. Высокие и низкие
4. Вечнозеленые, травянистые и кустарники
5. Травянистые и кустарники

Вопрос № 2. В каком из вариантов ответа перечислены только хвойные породы?

1. Сосна, ель, каштан, можжевельник
2. Дуб, осина, береза, тополь
3. Кедр, ель, сосна, лиственница
4. Смородина, крыжовник, ананас

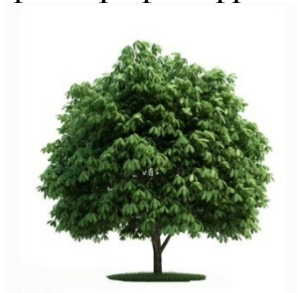
Вопрос № 3. В каком из предложенных вариантов ответа перечислены только лиственные породы?

1. Туя, сосна, липа, акация
2. Вяз, банан, кедр, ольха
3. Можжевельник, лиственница, кедр, пихта
4. Тополь, ольха, осина, каштан

Вопрос № 4. В чем заключаются наиболее характерные признаки хвойных пород?

1. Смолистый запах и "полосатая" текстура.
2. "Полосатая" текстура и муаровый блеск.
3. Блеск и капиллярная структура.
4. Недлинные коричневые штрихи по всей поверхности древесины и смолистый запах.

Вопрос № 5 Скажите, к какой группе пород принадлежит изображенный на фотографии фрагмент дерева? Соответствует ли написанное? Да- Нет?



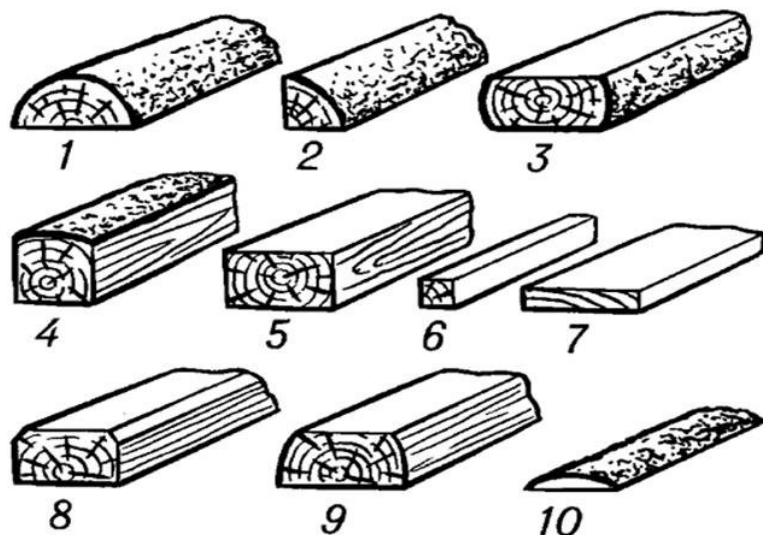
Хвойная порода. Лиственная порода.

Задание 3 «Виды пиломатериалов».

У вас на столах лежат карточки с разным пиломатериалом.

Задание: Найти и подписать название каждого пиломатериала.

Виды пиломатериалов



Ответы к входной контрольной работе для обучающихся 5 классов по технологии (мальчики).

Задание 1

1 Природный конструкционный материал....

2. Ствол, корни, ветви, крона (иголки и листья) строение: ядро, сердцевина, сердцевинные лучи, заболонь, годовичные кольца, кора (лубяной и пробковый слой)

3.

Задание 2.

1-2

2-3

3-4

5-нет

Задание 3

1-пластина

2-четвертина

3-доска необрезная

4-брус необрезной

5-брус обрезной

6-брусок

7-доска обрезная

10-горбыль

**Промежуточная контрольная работа для обучающихся 5 классов
по технологии. Тестирование (мальчики).**

Ф.И. уч-ся _____

1 Вариант

1. Из каких основных трех частей состоят деревья?

- а) листья, крона, сердцевина;
- б) бревно, доска, рейка;
- в) ствол, крона, корни.

2. Рисунок образованный годичными кольцами называется...

- а) эскиз;
- б) текстура;
- в) пиломатериал.

3. Шурупы для соединения различных деталей:

- а) забивают;
- б) завинчивают;
- в) склеивают.

4. Коловорот-это...

- а) инструмент для строгания древесины;
- б) инструмент для сверления древесины;
- в) инструмент для долбления древесины.

5. Из каких основных частей состоит столярный верстак?

- а) крышки и подверстачья;
- б) лотка и клиньев;
- в) крышки и лотка.

6. Какой инструмент применяют для строгания?

- а) шерхебель, рубанок;
- б) ножовка;
- в) дрель.

7. Из каких основных частей состоит рубанок?

- а) рожок, колодка и резец (нож);
- б) рожок, колодка, резец (нож) и клин;
- в) клин, колодка и рожок.

8. Чем оснащается рабочее место ученика в столярной мастерской?

- а) спецодеждой, инструментами, материалами;
- б) столярным верстаком, необходимыми материалами и инструментами;
- в) письменным столом, спецодеждой и материалами.

9. Из какого материала изготавливают изделия в столярной мастерской;

- а) из металла;
- б) из древесины;
- в) из древесины, пластмассы и металла.

10. Какие вы знаете хвойные породы деревьев?

- а) сосна, дуб, осина;
- б) ель, сосна, берёза;
- в) пихта, сосна, ель.

11. По каким признакам различают древесину?

- а) по цвету, запаху, текстуре, и твёрдости;
- б) по цвету ядра, форме заболони, текстуре;
- в) по запаху, годичным кольцам, твёрдости.

12. Какими клеями склеивают детали из древесины?

- а) канцелярским, резиновым и синтетическим клеями;
- б) глютиновым, костным и синтетическим клеями;
- в) глютиновым, казеиновым или синтетическими клеями.

Критерии оценивания:

«5» 10-12

«4» 7-9

«3» 5-7

«2» 0-4

**Промежуточная контрольная работа для обучающихся 5 классов
по технологии. Тестирование (мальчики).**

Ф.И. уч-ся _____

2 Вариант

1. Широкая плоскость пиломатериала:

- а) доска;
- б) брусок;
- в) пласть.

2. Участок помещения с установленным на нём оборудованием называется...

- а) рабочим местом;
- б) местом для работы;
- в) местом для занятий.

3. Находясь на рабочем месте необходимо выполнять следующие требования:

- а) бережно относиться к материалам и инструментам;
- б) содержать в чистоте и порядке столярный верстак;
- в) содержать в чистоте, бережно относиться к оборудованию и инструменту.

4. Что получается из брёвен при продольной распиловке?

- а) пиломатериалы;
- б) брус, кромка;
- в) доски.

5. Какой бывает древесина по твёрдости?

- а) твёрдая, сухая;
- б) мягкая;
- в) твердая и мягкая.

6. Из каких частей состоит крышка столярного верстака;

- а) заготовка, лотка, подверстачья;
- б) верстачной доски с отверстиями, лотка, двух зажимов;
- в) лотка, двух зажимов и упора.

7. На каком разрезе ствола дерева видны полностью годовичные кольца?

- а) на тангентальном;
- б) на поперечном;
- в) на продольном.

8. Наиболее распространенным сверлом является:

- а) ложечное;
- б) дрель;
- в) спиральное.

9. Древесина, каких деревьев относится к твёрдым породам?

- а) ели, осины, липы, ольхи;
- б) дуба, сосны, рябины, лиственницы;
- в) берёзы, бука, граба, дуба.

10. Древесина, каких деревьев относится к мягким породам?

- а) ели, осины, сосны, липы;

- б) дуба, сосны, бука, березы;
- в) дуба, берёзы, бука, лиственницы.

11. Приспособление, применяемое, для точного пиления реек называется...

- а) рейсмус;
- б) стуло;
- в) угольник.

12. Как называется кусок древесины, из которого изготавливают детали?

- а) материал;
- б) заготовка;
- в) древесина.

Ответы на вопросы промежуточной контрольной работе для обучающихся 5 классов по технологии (мальчики).

1 вариант

1в 2б 3б 4б 5 а 6а 7б 8б 9б 10 в 11а 12в

2 вариант

1 в 2б 3в 4а 5 в 6б 7б 8в 9в 10 а 11б 12б

Критерии оценивания:

«5» 10-12

«4» 7-9

«3» 5-7

«2» 0-4

**Контрольная (итоговая) работа по технологии. Тестирование
5 класс, вариант для мальчиков.**

Ф.И. Уч-ся _____

1 вариант

- 1. Как называется профессия рабочего, занятого ручной обработкой древесины?**
 - А) столяр;
 - Б) кузнец;
 - В) токарь.
- 2. В предмете «Технология» изучаются:**
 - А) технологии производства автомобилей;
 - Б) технологии создания медицинских инструментов;
 - В) технологии преобразования материалов, энергии, информации;
 - Г) технологии создания самолётов и космических аппаратов.
- 3. На какие породы делится древесина?**
 - А) твердые и хвойные;
 - Б) лиственные и хвойные;
 - В) хвойные и рыхлые.
- 4. Какая из пород НЕ является лиственной?**
 - А) тополь?
 - Б) дуб;
 - В) лиственница;
 - Г) осина.
- 5. Что такое торец?**
 - А) широкая плоскость материала;
 - Б) поперечная плоскость материала;
 - В) линия, образованная пересечением плоскостей.
- 6. Для чего применяется лущильный станок?**
 - А) для получения ДВП;
 - Б) для получения шпона;
 - В) для получения пиломатериала;
 - Г) для получения фанеры.
- 7. Что такое горбыль?**
 - А) пиломатериал, где ширина более чем две толщины;
 - Б) пиломатериал, где ширина не более чем две толщины;
 - В) это боковая часть бревна, имеющая одну пропиленную, а другую не пропиленную (полукруглую) поверхность.
- 8. Чем отличается брус от бруска?**
 - А) формой пиломатериала;
 - Б) цветом пиломатериала;
 - В) размером стороны;
 - Г) плотностью пиломатериала.
- 9. Что такое чертёж?**

- А) графическое изображение, выполненное от руки с указанием размеров и соблюдением пропорций на глаз;
- Б) графическое изображение, выполненное по правилам черчения с помощью чертёжных инструментов;
- В) объёмное изображение, выполненное от руки.

10. Контур детали на чертежах выполняют:

- А) сплошной тонкой линией;
- Б) штрихпунктирной линией;
- В) сплошной толстой основной линией;
- Г) штриховой линией.

11. Что такое пиление?

- А) образование опилок в процессе работы пилой;
- Б) разрезание древесины на части при помощи пилы;
- В) обработка заготовки по разметке.

12. Как называется приспособление для пиления под углом 45° и 90° ?

- А) циркуль;
- Б) упор;
- В) стусло;

13. Чем отличаются ножовки для продольного и поперечного пиления?

- А) числом зубьев;
- Б) длиной полотна;
- В) формой зубьев;
- Г) толщиной полотна.

14. Какая ножовка должна применяться, если направление среза поперёк волокон?

- А) для поперечного пиления;
- Б) для продольного пиления;
- В) для смешанного пиления.

15. Какой из инструментов НЕ используется для сверления?

- А) коловорот;
- Б) сверло;
- В) дрель;
- Г) отвёртка.

16. Какие основные части имеет гвоздь?

- А) шляпка, стержень, остриё;
- Б) головка, основание, остриё;
- В) головка, стержень, лезвие.

17. Каким правилом необходимо руководствоваться для определения длины гвоздя?

- А) длина гвоздя должна быть 3 толщины соединяемых деталей;
- Б) длина гвоздя должна быть в 2 раза больше толщины соединяемых деталей;
- В) длина гвоздя должна быть в 2 раза меньше толщины соединяемых деталей.

18. Какой инструмент применяется при вытаскивании гвоздей?

- А) шило;

Б) угольник;

В) клещи.

19. Какие крепёжные детали применяются для соединения изделий из древесины?

А) винт;

Б) саморез;

В) шпилька.

20. Что такое клей?

А) вязкое вещество, которое при затвердевании образует прочную плёнку, соединяющую поверхности;

Б) плёнообразующее вещество, при высыхании образующее твёрдую, прозрачную плёнку;

В) вещество, которым покрывают изделие.

21. Какие синтетические клеи применяются для работы в школьных мастерских?

А) БФ;

Б) Момент;

В) ПВА.

22. Более гладкой поверхность получается при зачистке древесины:

А) поперёк волокон;

Б) круговыми движениями;

В) вдоль волокон.

23. Какая часть НЕ входит в устройство выжигательного аппарата?

А) корпус;

Б) перо;

В) электрический шнур;

Г) рукоятка.

24. Для чего применяется обработка изделий из древесины?

А) для улучшения её механических качеств;

Б) для защиты от проникновения влаги;

В) для изменения формы изделия.

25. Как подготовить поверхность для отделки лаком?

А) влажной тряпкой удалить с заготовки пыль;

Б) обработать заготовку шлифовальной шкуркой;

В) обработать поверхность рубанком.

Критерии оценивания:

«5» 21-25

«4» 17-20

«3» 13-16

«2» 0-12

**Контрольная (итоговая) работа по технологии. Тестирование.
5 класс, вариант для мальчиков.**

Ф.И. Уч-ся _____

2 вариант

1. Чем оборудуется рабочее место для обработки древесины?

- А) столярный верстак;
- Б) лакокрасочные материалы;
- В) кресло;
- Г) заготовка.

2. Какие инструменты НЕ относятся к инструментам для ручной обработки древесины?

- А) молоток;
- Б) ножовка;
- В) киянка;
- Г) отвёртка.

3. Какая из пород НЕ является хвойной?

- А) сосна;
- Б) кедр;
- В) пихта;
- Г) ольха.

4. Какой из видов пиломатериалов называется брус?

- А) пиломатериал толщиной до 100мм и шириной более двойной толщины;
- Б) пиломатериал толщиной и шириной более 100мм;
- В) боковые части бревна, оставшиеся после его распиловки.

5. Что такое шпон?

- А) прессованные листы из пропаренной и измельчённой до мельчайших волокон древесины;
- Б) листы, полученные путём прессования опилок, стружки и древесной пыли;
- В) тонкий слой древесины, полученный путём строгания или лущения.

6. Что такое фанера?

- А) пиломатериал толщиной менее 100мм и шириной менее двойной длины;
- Б) пиломатериал, состоящий из трёх и более слоёв лущённого шпона;
- В) пиломатериал, полученный при продольном распиливании бревна пополам.

7. Что такое хлыст?

- А) плотный материал, из которого в основном состоят деревья;
- Б) спиленные и очищенные от боковых ветвей стволы деревьев;
- В) корни, ствол, крона деревьев.

8. К пиломатериалам относится:

- А) шпон;
- Б) ДСП;
- В) фанера;
- Г) доска.

9. Что такое технический рисунок?

- А) графическое изображение, выполненное от руки с указанием размеров и соблюдением пропорций на глаз;
- Б) графическое изображение, выполненное по правилам черчения с помощью чертёжных инструментов;
- В) технологический процесс изготовления детали.

10. Что называется разметкой?

- А) нанесение на заготовку линий и точек, указывающих место обработки;
- Б) нанесение дополнительных, вспомогательных линий при изготовлении изделий;
- В) нанесение на заготовку точек для проведения линий.

11. Как называется столярная операция, заключающаяся в разрезании древесины на части?

- А) пиление;
- Б) шлифование;
- В) разметка;
- Г) строгание.

12. Что такое стусло?

- А) приспособление для проведения линий разметки под углом 45° и 90° ;
- Б) приспособление для пиления заготовок под углом 45° и 90° ;
- В) приспособление для крепления заготовки на верстаке.

13. Ножовки бывают:

- А) с обушком;
- Б) широкие;
- В) узкие;
- Г) все перечисленные.

14. Что такое строгание?

- А) столярная операция срезания с поверхности заготовки тонких слоёв древесины;
- Б) выравнивание поверхности заготовки;
- В) разделение заготовки на части с образованием стружки.

15. Какой из инструментов используется для сверления?

- А) отвёртка;
- Б) циркуль;
- В) сверло.

16. Каких типов бывают гвозди?

- А) строительные, обыкновенные, с винтовыми канавками.
- Б) обыкновенные, кровельные, с винтовыми канавками, обойные;
- В) ящичные, заборные, с насечкой.

17. Какой инструмент применяется при забивании гвоздей?

- А) клещи;
- Б) молоток;
- В) ножницы.

18. Как забивать гвоздь, чтобы деталь не раскололась?

- А) забивать гвоздь на расстоянии не менее 4 диаметров от кромки;

- Б) забивать гвоздь на расстоянии не менее 2 диаметров от кромки;
- В) забивать гвоздь на расстоянии не менее 10 диаметров от кромки.

19. Формы головок шурупов бывают:

- А) полукруглые, круглые, лёгкие;
- Б) полукруглые, потайные, полупотайные;
- В) круглые, тяжёлые, потайные.

20. Какие группы клеев существуют?

- А) природные и клейкие;
- Б) синтетические и прозрачные;
- В) природные и синтетические.

21. Каким способом наносится клей на поверхность склеиваемых деталей из древесины?

- А) пальцами рук;
- Б) щёткой;
- В) кисточкой.

22. Древесина лучше срезается при зачистке:

- А) поперёк волокон;
- Б) круговыми движениями;
- В) вдоль волокон.

23. Что применяется для выжигания по дереву?

- А) нагревательный элемент;
- Б) выжигательный аппарат;
- В) терморегулятор.

24. Каким способом наносятся лаки и краски на изделие в школьных мастерских?

- А) распылением;
- Б) кистью;
- В) окунанием.

25. Для защиты древесины от проникновения влаги применяют:

- А) лаки, краски;
- Б) шпатлевки, клей;
- В) бумагу, мастику.

**Ответы к контрольной тестовой работе по технологии
5 класс, вариант для мальчиков.**

1 вариант 2 вариант

- 1 – А; 1 – А
- 2 – В 2 - Г
- 3 – Б 3 - Г
- 4 – В 4 - Б
- 5 – Б 5 - В
- 6 – Б 6 - Б
- 7 – В 7 - Б
- 8 – В 8 - Г
- 9 – Б 9 - А

10 – В 10 - А

11 – Б 11 - А

Критерии оценивания:

«5» 21-25

«4» 17-20

«3» 13-16

«2» 0-12